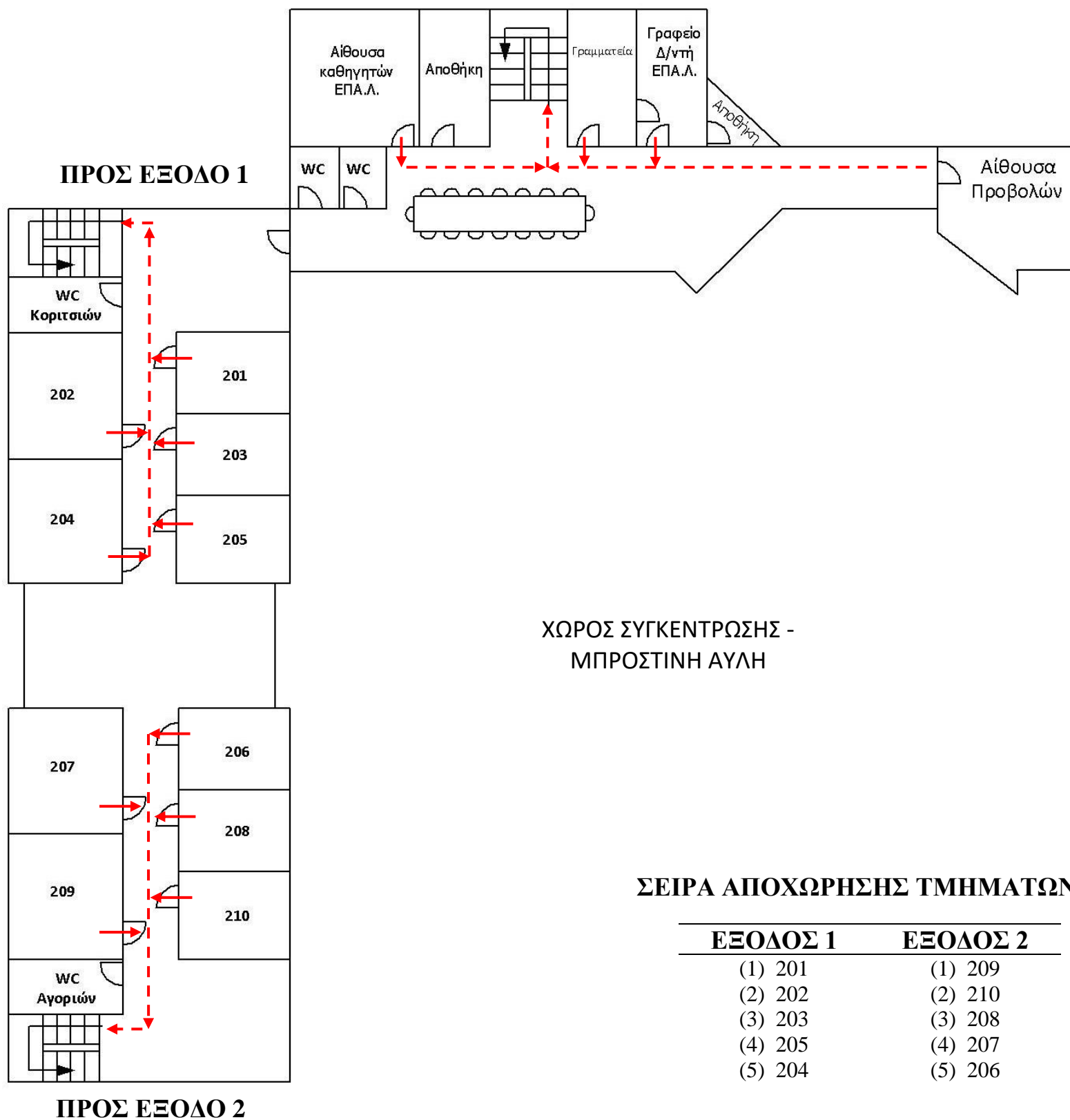


1^ο ΕΠΑΛ ΚΟΥΦΑΛΙΩΝ

ΣΧΕΔΙΟ ΕΚΚΕΝΩΣΗΣ 1^{ου} ΟΡΟΦΟΥ ΣΕ ΠΕΡΙΠΤΩΣΗ ΣΕΙΣΜΟΥ



ΣΕΙΡΑ ΑΠΟΧΩΡΗΣΗΣ ΤΜΗΜΑΤΩΝ:

ΕΞΟΔΟΣ 1	ΕΞΟΔΟΣ 2
(1) 201	(1) 209
(2) 202	(2) 210
(3) 203	(3) 208
(4) 205	(4) 207
(5) 204	(5) 206

ΟΔΗΓΙΕΣ

➤ Κατά τη διάρκεια του σεισμού

1. Διατήρησε την ψυχραιμία σου.
2. Καλύψου αμέσως κάτω από το θρανίο σου κρατώντας με το χέρι σου το πόδι του.
3. Εάν βρεθείς μόνος σου και δεν υπάρχει γερό, ξύλινο τραπέζι ή γραφείο για να καλυφθείς, γονάτισε στο μέσον του χώρου που βρίσκεσαι και κάλυψε το κεφάλι και τον αυχένα με τα χέρια σου την ώρα του σεισμού.
4. Παράμεινε προφυλαγμένος για όσα δευτερόλεπτα διαρκεί ο σεισμός.

➤ Μετά το τέλος του σεισμού

1. Εκκένωσε την αίθουσά σου και το σχολικό κτίριο χωρίς να τρέχεις, όταν δοθεί η σχετική οδηγία, σύμφωνα με το Σχέδιο Έκτακτης Ανάγκης του Σχολείου.
2. Εάν κατά τη διάρκεια της εκκένωσης εκδηλωθεί νέα σεισμική δόνηση, προφυλάξου κατάλληλα ανάλογα με τη θέση που βρίσκεσαι, σύμφωνα με την οδηγία: «**Μένω στο χώρο που βρίσκομαι, Σκύβω, Καλύπτομαι, Κρατιέμαι**». Μετά το πέρας του σεισμού αυτού συνέχισε κανονικά την εκκένωση του σχολικού κτιρίου.
3. Παράμεινε μαζί με το τμήμα σου στο προαύλιο και βοήθησε τον εκπαιδευτικό να πάρει παρουσίες.
4. Απομακρόνσου από επικίνδυνα σημεία .
5. Σε περίπτωση που ανακοινωθεί απόφαση διακοπής της λειτουργίας του Σχολείου **παράμεινε στο χώρο συγκέντρωσης** έως ότου να έρθουν οι γονείς ή ο κηδεμόνας σου να σε παραλάβει.